

12月3日(土)-4日(日)13時~17時まで

オープンハウス開催
お気軽にご来場下さい

甲南町3丁目

価格 **2,050** 万円

JR線
摂津本山駅

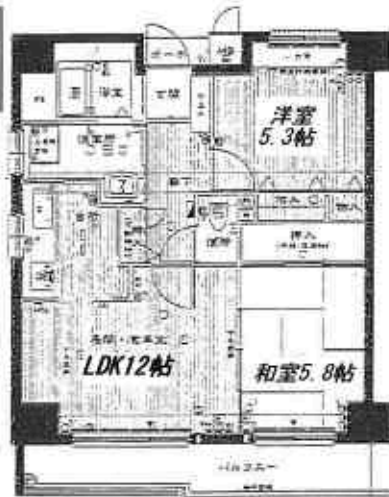
徒歩
11分

オーベルジュ 甲南 **2LDK**

新規物件

角部屋
南向き

生活施設が充実した環境



神戸市東灘区甲南町3丁目7-2

所在地/神戸市東灘区甲南町3丁目7-2-501
交通/JR「摂津本山」駅徒歩11分
専有面積/60.18㎡(18.38坪)
間取り/2LDK 構造/RC造 3階建5階部分
駐車場/空無 管理費等/月額17,140円
築年数/平成11年4月築 土地権利/所有権
管理形態/全部委託 51き渡し/相談
現況/空家 取51形態/特介

当日は501呼を押ししてください

御影山手1丁目

価格 **6,180** 万円

阪急線

御影駅

徒歩
4分

クラティオ御影山手1丁目 **3LDK**

おすすめ!

日当たり良好!

緑あふれる
ラグジュアリーマンション



神戸市東灘区御影山手1丁目7-21



所在地/神戸市東灘区御影山手1丁目7-21-104
交通/阪急「御影」駅徒歩4分
専有面積/103.92㎡(31.43坪)
間取り/3LDK 構造/RC造 5階建1階部分
駐車場/空有 管理費等/月額39,050円
築年数/平成18年3月築 土地権利/所有権
管理形態/全部委託 51き渡し/相談
現況/空家 取51形態/特介

当日は104呼を押ししてください

〒657-0026 神戸市灘区弓木町5丁目3番22号

営業時間 9:00~19:00
定休日 水曜日・第1.3.5火曜日

☎078-858-2223



株式会社トリニティ



078-858-2225



info@trinity-kobe.co.jp

社団法人 全国宅地建物取引業保証協会
社団法人 兵庫県宅地建物取引業協会

兵庫県知事(第)11426号